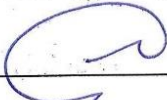


«СОГЛАСОВАНО»

Начальник департамента образования
администрации Города Томска


« 26 » 08

Е.В. Сорокина



2024 г

«УТВЕРЖДАЮ»

Директор
МАОУ СОШ № 35 г.Томска




А.Пьянзина

2024 г

«СОГЛАСОВАНО»

Начальник ИДТНБДД ГИБДД УМВД
России по Томской области


« 22 »

С.А Рыжов



2024 г

ПАСПОРТ

**дорожной безопасности образовательного учреждения
муниципального автономного общеобразовательного учреждения
средней общеобразовательной школы № 35 г. Томска**

(наименование образовательного учреждения)

2024

Общие сведения

Муниципальное автономное общеобразовательное учреждение средняя общеобразовательная школа № 35 г. Томска

(Полное наименование образовательного учреждения)

Юридический адрес: 634033, г. Томск, ул. Б.Хмельницкого, 40

Фактический адрес: 634033, г. Томск, ул. Б.Хмельницкого, 40

Руководители образовательного учреждения:

Директор (руководитель) Пьянзина Елена Анатольевна 8(3822)56-23-93

(фамилия, имя, отчество)

(телефон)

Заместитель директора

по учебной работе Новикова Марина Анатольевна 8(3822)54-19-15

(фамилия, имя, отчество)

(телефон)

Заместитель директора

по воспитательной работе Егорова Юлия Александровна 56-23-93

(фамилия, имя, отчество)

(телефон)

Ответственные работники

муниципального органа

образования

Председатель комитета по общему образованию

(должность)

Бовкун Татьяна Николаевна 8(3822)90-99-96

(фамилия, имя, отчество)

(телефон)

Ответственные от

Госавтоинспекции

– инспектор (по ПБДД) ОПБДД Курдюков Дмитрий Сергеевич
ЦДТНПБДД ГИБДД Тел. 8(3822)794-711

УМВД России по Томской области

- гос.инспектор ГДН (по ПБДД) Пушкарев Александр Сергеевич
ОПБДДЦДТНПБДД ГИБДД Тел. 8(3822)794-712

УМВД России по Томской области

Ответственные работники

за мероприятия по профилактике

детского травматизма

- социальный педагог

(должность)

Касьянова Наталья Валерьевна

(фамилия, имя, отчество)

тел. 8(3822)54-19-15

(телефон)

Руководитель или ответственный работник

дорожно-эксплуатационной организации,

осуществляющей содержание улично-дорожной сети

и технических средств организации

дорожного движения

– начальник Департамента ДДиБ

администрации Города Томска

Глебович Николай Александрович

тел. 8(3822)534-615

Количество учащихся 918

Наличие уголка по БДД имеется, в холле первого этажа
(если имеется, указать место расположения)

Наличие класса по БДД не имеется
(если имеется, указать место расположения)

Наличие автогородка (площадки) по БДД не имеется

Наличие автобуса в образовательном учреждении не имеется
(при наличии автобуса)

Владелец автобуса _____
(образовательное учреждение, муниципальное образование и др.)

Время занятий в образовательном учреждении:

1-ая смена: 8.00 – 14.00 (период)

2-ая смена: 14.10 – 19.00 (период)

внеклассные занятия: 8.00 – 20.00 (период)

Телефоны оперативных служб:

ЕДИНЫЙ НОМЕР ВЫЗОВА ЭКСТРЕННЫХ СЛУЖБ	112
ПОЖАРНО-СПАСАТЕЛЬНАЯ СЛУЖБА МЧС РОССИИ	01, 101
ДЕЖУРНАЯ ЧАСТЬ УМВД, ГИБДД	02, 102
СКОРАЯ МЕДИЦИНСКАЯ ПОМОЩЬ	03, 103
Дежурный ГИБДД	66-44-22, 66-44-24

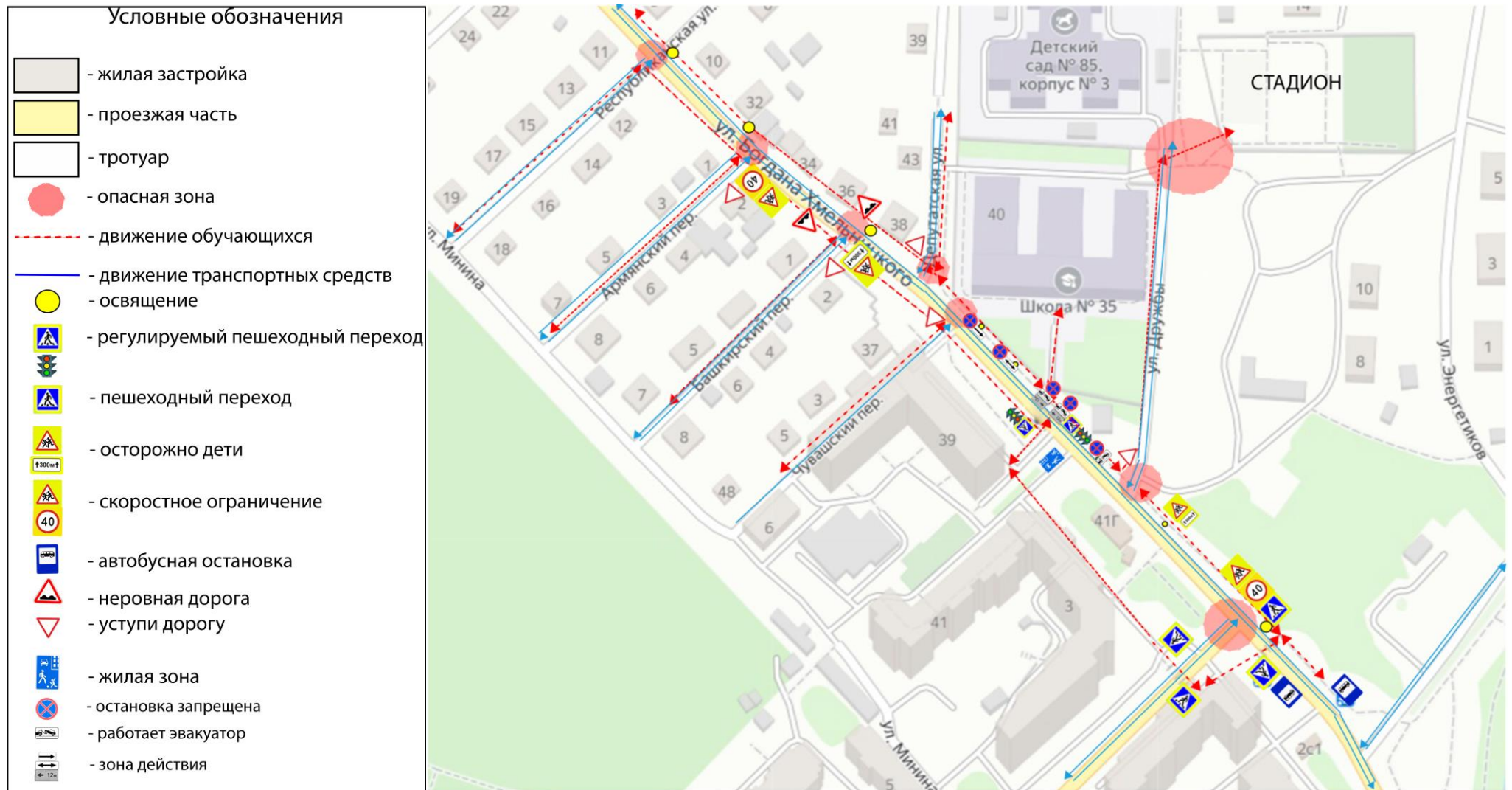
Содержание

I. План - схемы образовательного учреждения.

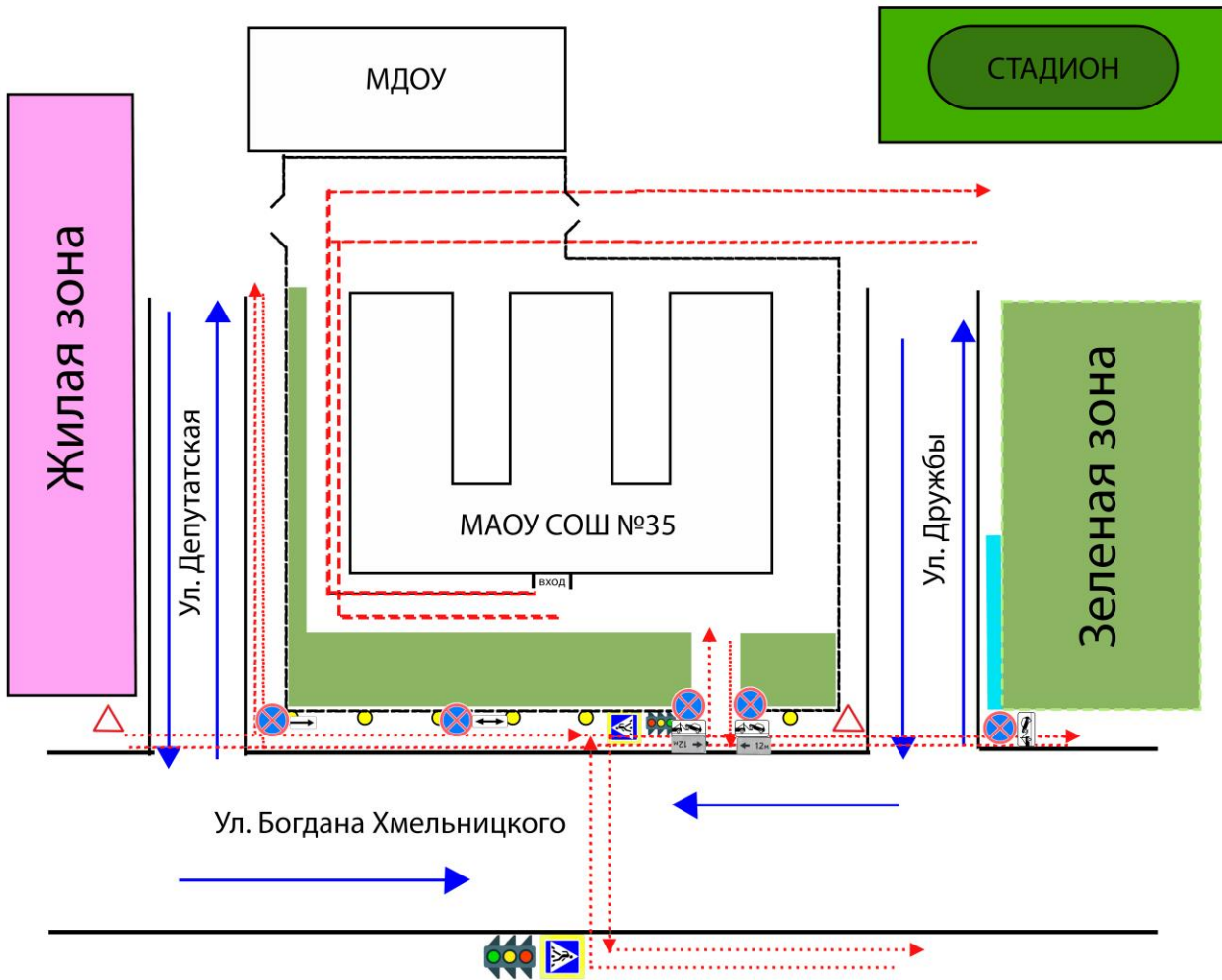
1. Район расположения образовательного учреждения, пути движения транспортных средств и детей (обучающихся, воспитанников).
2. Организация дорожного движения в непосредственной близости от образовательного учреждения с размещением соответствующих технических средств организации дорожного движения, маршруты движения детей и расположение парковочных мест.
3. Маршруты движения организованных групп детей от образовательного учреждения к стадиону.
4. Безопасное расположение остановки автобуса у МАОУ СОШ № 35.
5. Пути движения транспортных средств к местам погрузки/разгрузки и рекомендуемые безопасные пути передвижения детей по территории образовательного учреждения.
6. План-схема пути движения транспортных средств и детей (обучающихся, воспитанников) при проведении дорожных ремонтно-строительных работ вблизи образовательного учреждения.

План- схема образовательного учреждения

1. Район расположения МАОУ СОШ №35, путь движения транспортных средств и детей



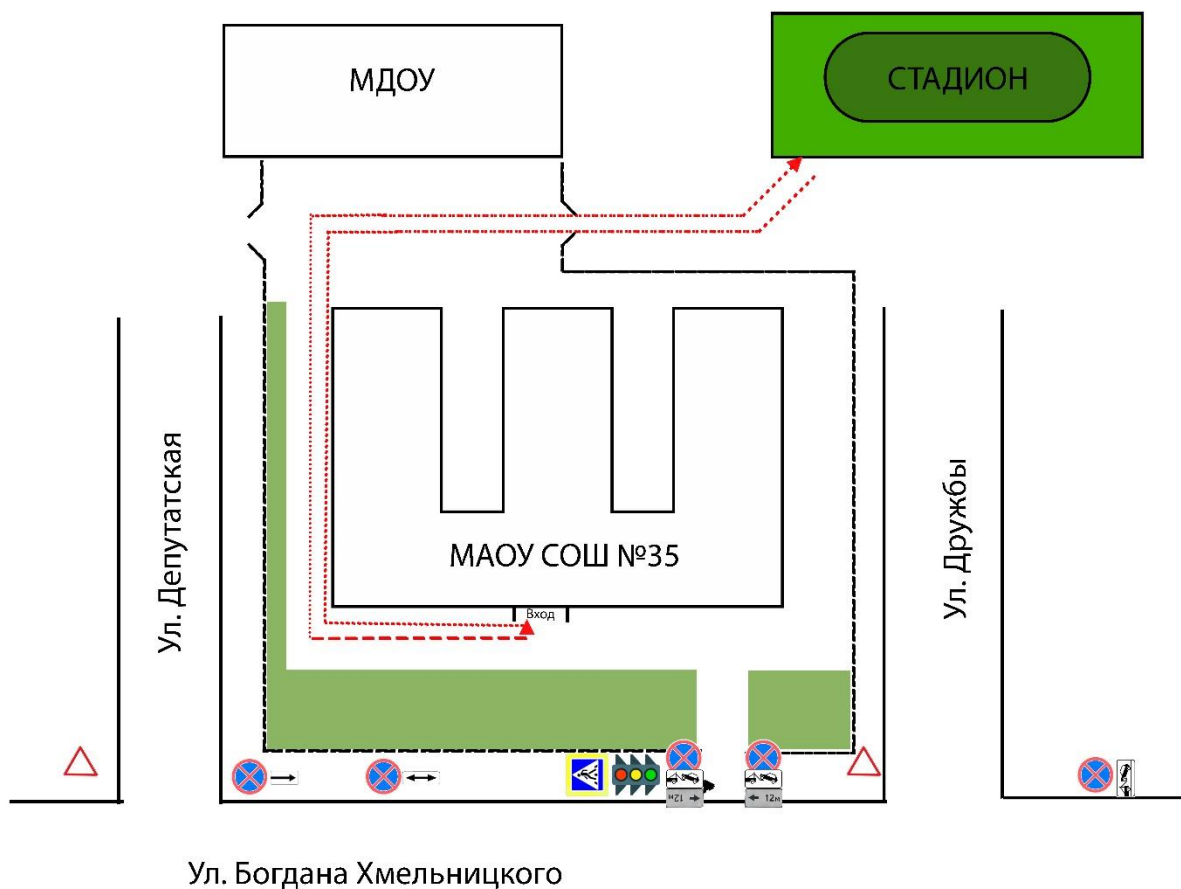
2. Схема организации дорожного движения в непосредственной близости от МАОУ СОШ №35



Условные обозначения

- - ограждение образовательного учреждения и стоянки транспортных средств.
- - - - - движение обучающихся от остановок транспортных средств
- - движение транспортных средств
- - искусственное освещение
- ▽ - знак уступи дорогу
- регулируемый пешеходный переход
- остановка запрещена
- работает эвакуатор
- зона действия
- парковка частных транспортных средств

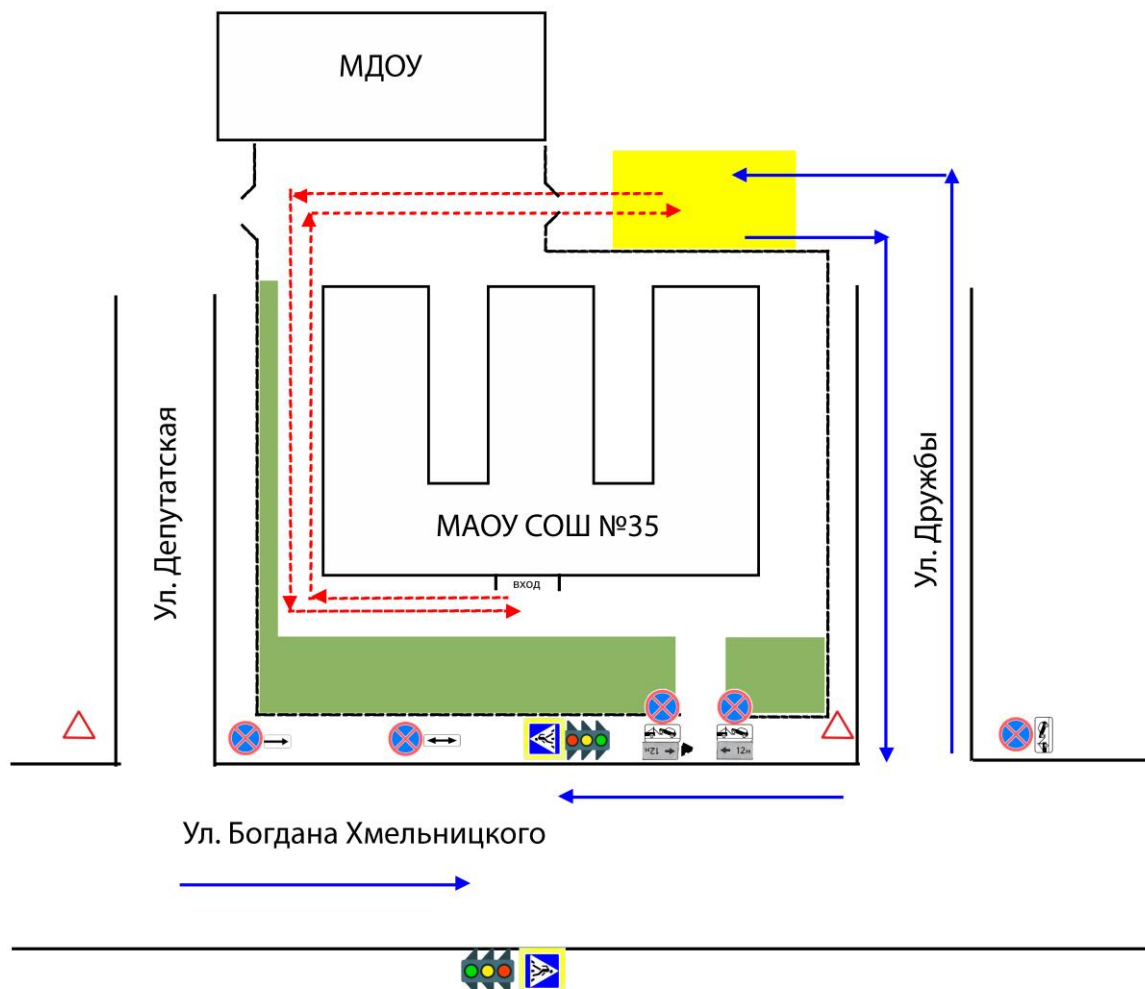
3. Маршруты движения организованных групп детей от образовательного учреждения к стадиону



Условные обозначения

- - ограждение образовательного учреждения и стоянки транспортных средств.
- направление безопасного движения групп обучающихся к стадиону без выхода на проезжую часть
- знак уступи дорогу
- регулируемый пешеходный переход
- остановка запрещена
- работает эвакуатор
- зона действия

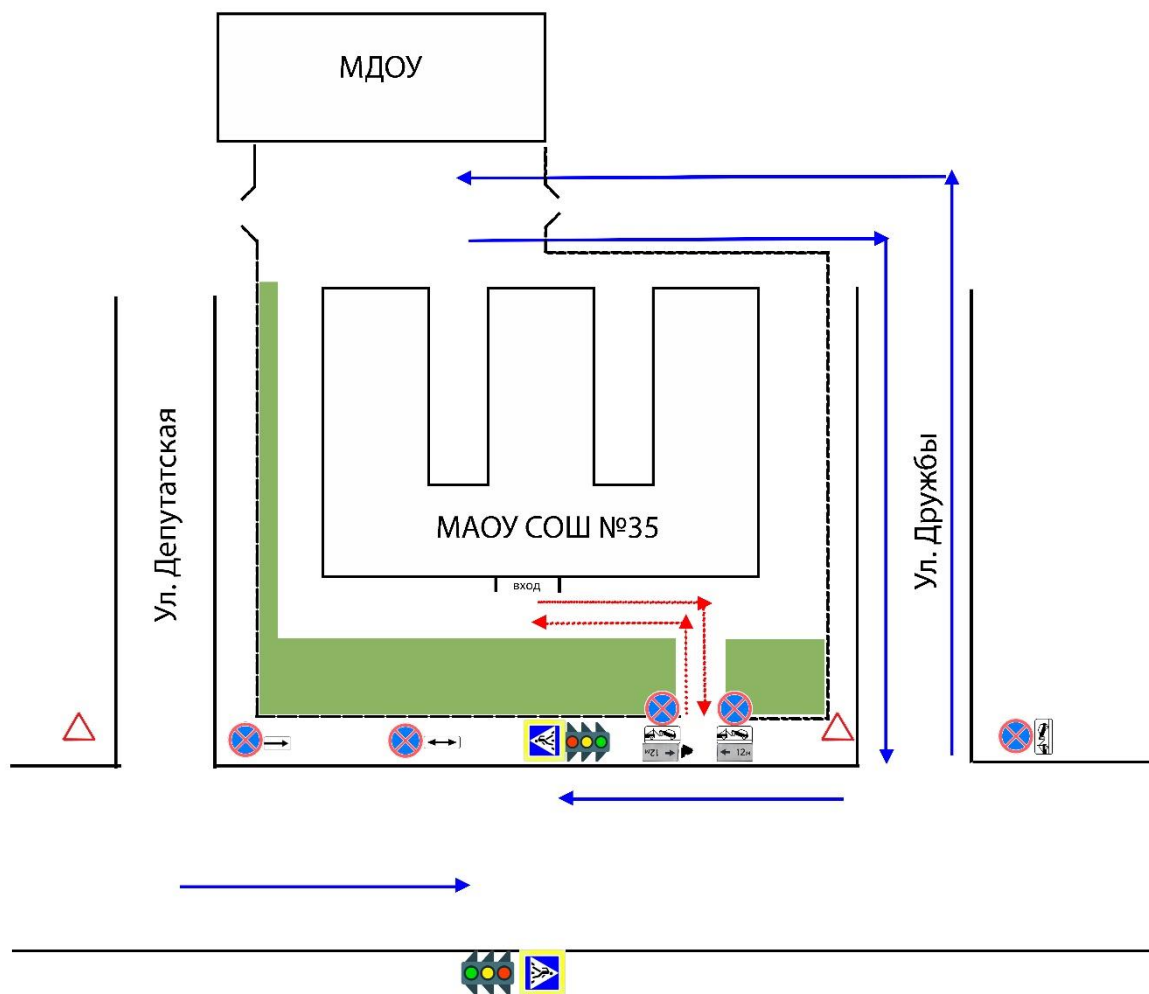
4. Безопасное расположение остановки автобуса у МАОУ СОШ №35



Условные обозначения

- - ограждение образовательного учреждения и стоянки транспортных средств.
- > - направление движения обучающихся к месту посадки/высадки
- > - направление движение школьного автобуса/транспортного потока
- - место посадки/высадки обучающихся
- ▽ - знак уступи дорогу
- - регулируемый пешеходный переход
- - остановка запрещена
- - работает эвакуатор
- - зона действия

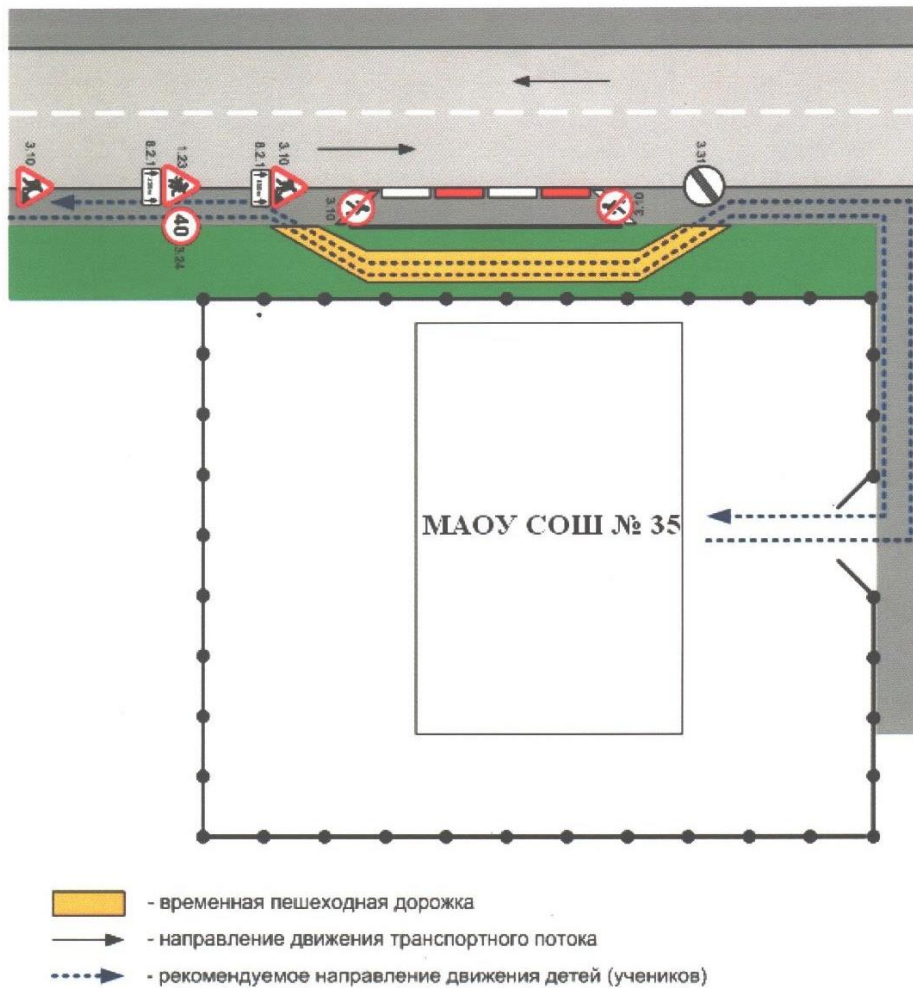
5. Пути движения транспортных средств к местам погрузки/разгрузки и рекомендуемые безопасные пути передвижения детей по территории образовательного учреждения.



Условные обозначения

- ограждение образовательного учреждения и стоянки транспортных средств.
- рекомендуемые безопасные пути передвижения детей по территории образовательного учреждения
- направление движение транспортных средств к местам погрузки/разгрузки
- знак уступи дорогу
- регулируемый пешеходный переход
- остановка запрещена
- работает эвакуатор
- зона действия

6. План-схема пути движения транспортных средств и детей (обучающихся, воспитанников) при проведении дорожных ремонтно-строительных работ вблизи образовательного учреждения.



Администрация города Томска
Департамент образования
**Муниципальное автономное общеобразовательное учреждение
средняя общеобразовательная школа № 35 города Томска**
Б. Хмельницкого ул., д. 40, Томск, 634033, тел.: (3822) 56-23-93, факс: (3822) 56-23-93
e-mail: school35@education70.ru
ОКПО 34037888, ИНН/КПП 7018024735/701701001

№ _____ от _____

Начальнику ЦДТНПБДД ГИБДД УМВД России
по Томской области Тюкалову Д.А.

Уважаемый Дмитрий Александрович!

Просим согласовать паспорт дорожной безопасности МАОУ СОШ № 35 г.
Томска на 2024-2025 учебный год для дальнейшего утверждения.

О готовности просим сообщить по телефону (83822) 56-23-93 или 8 983 340 21 14.

Приложение: 3 экземпляра Паспорта, каждый на 9 листах.

Директор школы:

Е.А.Пьянзина